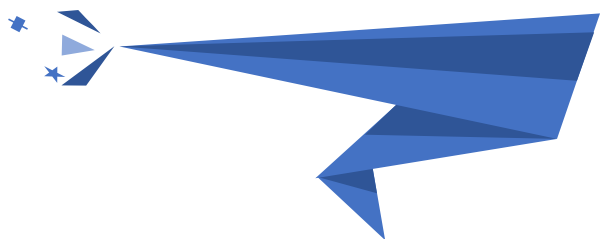


Надання роботодавцю компенсації витрат на оплату праці за працевлаштування внутрішньо переміщених осіб внаслідок проведення бойових дій під час воєнного стану в Україні



Постанова Кабінету Міністрів України
від 20 березня 2022 р. № 331

Компенсація за працевлаштування ВПО — умови

тривалість виплати
компенсації становитиме

2 місяці



6700

роботодавець перебуває на обліку як платник
єдиного внеску на загальнообов'язкове державне
соціальне страхування

розмір заробітної плати працівника за повністю
виконану місячну (годинну) норму праці не
може бути нижчим за розмір мінімальної
заробітної плати, встановленої законодавством;

подання в установленому законодавством
порядку податкової квартальної звітності або
податкової річної звітності за останній звітний
період на дату подання заяви на отримання
компенсації витрат

ВПО може бути працевлаштована на умовах,
визначених цим Порядком, один раз

**роботодавець зобов'язаний звернутись за призначенням допомоги до ЦЗ за місцем
знаходження, не раніше, ніж через 5 календарних днів після працевлаштування внутрішньо
переміщеної особи.**

Отримання компенсації за працевлаштування ВПО — документи

ДІЯ

- Створити електронний кабінет
- заповнити та надіслати заяву, яка містить таку інформацію:

Паперова форма

- Зібрати зазначений перелік документів по ВПО та подати разом із заявою до центру зайнятості за своїм розташуванням:



найменування юридичної особи або прізвище, ім'я, по батькові (за наявності) фізичної особи — підприємця, код згідно з ЄДРПОУ



дані про кожну працевлаштовану особу: прізвище, ім'я, по батькові (за наявності);



реєстраційний номер облікової картки платника податків або серію та номер паспорта громадянина України (хто відмовляється від реєстрації за релігійними переконаннями);



дані про документ, що підтверджує працевлаштування;



розрахунковий рахунок роботодавця.



копія наказу про працевлаштування особи або документ, що підтверджує працевлаштування



відомості про працівників, які є застрахованими особами — прізвище, ім'я, по батькові, реєстраційний номер облікової картки платника податків або серія та номер паспорта;



копія довідки про взяття на облік внутрішньо переміщеної особи **(з 24.02.2022)**.

